

FORUM 1 (365m ²)	Personen	
	längs	quer
Konzertbestuhlung	350	480
Seminarbestuhlung	230	300
Bankettbestuhlung	240	200

FORUM 2 (104m ²)	Personen
Konzertbestuhlung	100
Seminarbestuhlung	60
Sitzungsbestuhlung	25

FORUM 3 (72m ²)	Personen
Konzertbestuhlung	50
Seminarbestuhlung	35
Sitzungsbestuhlung	20

FORUM 2 UND 3 (176m ²)	Personen
Konzertbestuhlung	150
Seminarbestuhlung	100

Wir stellen Ihnen unsere erstklassige Infrastruktur auf 900 m² zur Verfügung und Sie gestalten Ihren Anlass ganz nach Ihren Vorstellungen.

GRUNDAUSSTATTUNG (INBEGRIFFEN)

- Bestuhlung nach Bedarf
- Saal- und Eventlicht
- Projektionsflächen
- Verdunklung
- Wegweisungen und Beschriftungen
- Dachterrasse für Pausen und Apéros

GASTRONOMIE

- Verpflegung in den Forumsräumen oder im grossen Foyer
- Angebote von Kaffeepausen über Stehlunchs und Apéros bis zu Banketten

EMPFANG (INBEGRIFFEN)

- eigener Welcome Desk
- Raum für Material und Büroarbeiten




GARDEROBE (OG)

- unbewacht
- Garderobenpersonal und Bewachung kann bei Bedarf eingeplant werden



SPEZIFIKATIONEN - FORUM

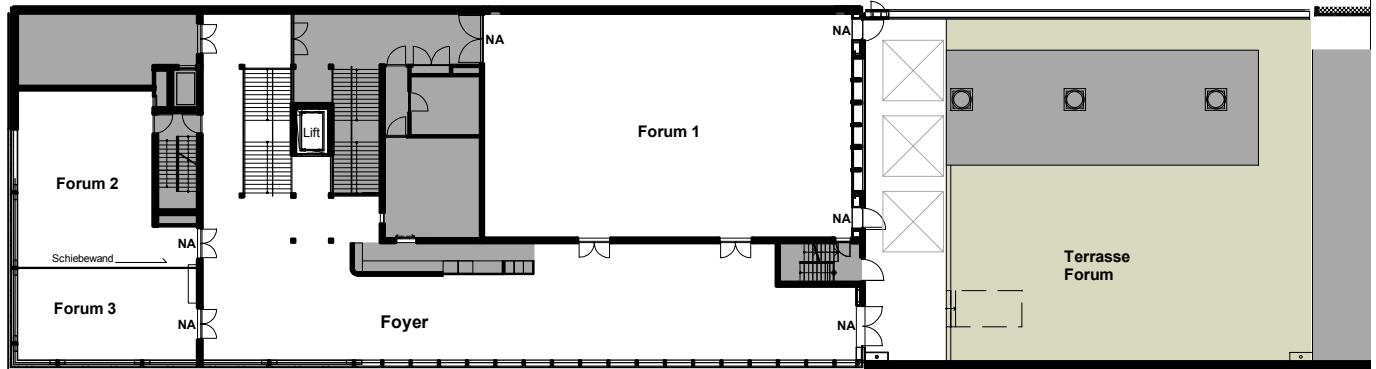
- Masstab 1:500

LEGENDE

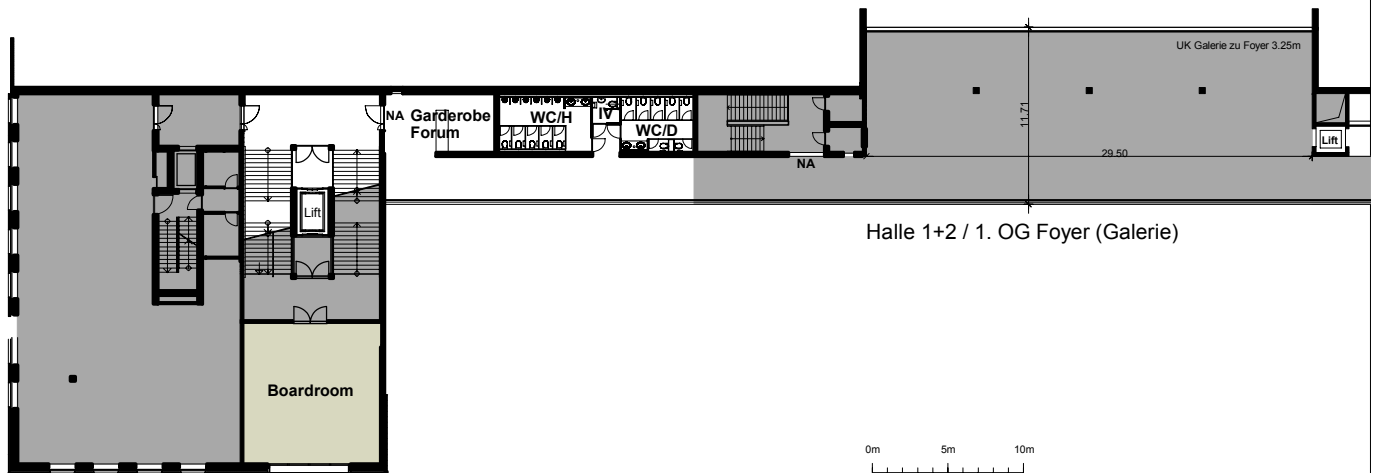
-  Mietsache
-  Nicht Mietsache
-  Mietsache, wenn vereinbart

MIETFLÄCHE MIT EINSCHRÄNKUNG

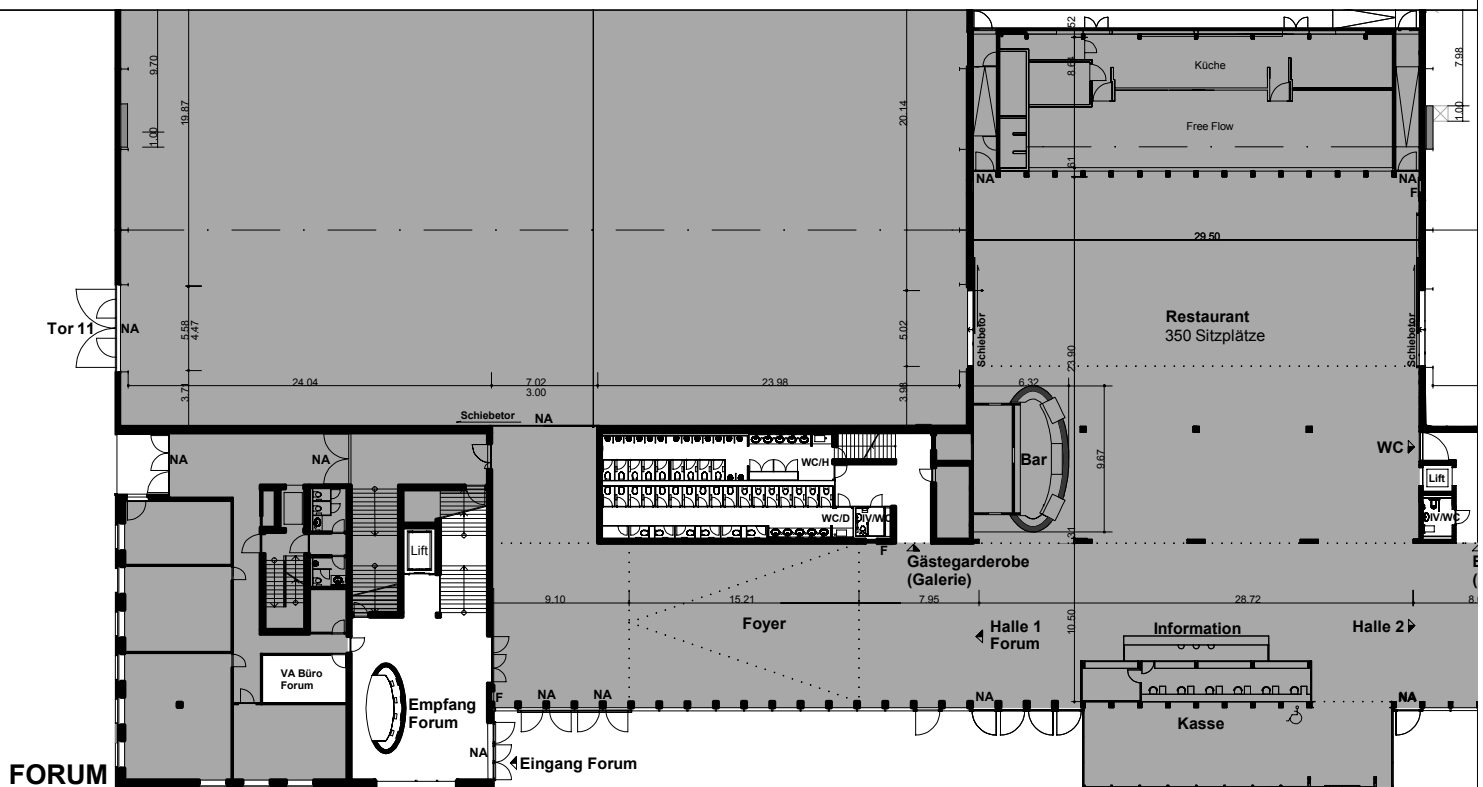
-  50% der Fläche nutzbar
-  Zirkulationsfläche, keine Nutzfläche



Forum / Grundriss 2. OG



Forum / 1. OG (Galerie)



Halle 1 / Grundriss EG
Forum / Grundriss EG

Eingang Halle 1/2